

Benoit Saint-Hilaire
présente

THÉRÈSE L'UNIVERSELLE

DOSSIER DE PRESSE

La nouvelle pièce
écrite et mise en scène
par **Michel PASCAL**

interprétée par **Justine Thibaudat**
et en alternance
Marie Lussignol



Benoit Saint-Hilaire
présente

THÉRÈSE L'UNIVERSELLE

Après *Histoire d'une âme*, la nouvelle pièce de théâtre de Michel Pascal
avec Justine Thibaudat
et en alternance
Marie Lussignol

*"Le plus petit acte d'amour
est plus grand que la plus grande
des cathédrales"*
Sainte Thérèse

**du 5 nov.
au 31 déc.
2014**

Église Notre-Dame des Champs
27, rue du Montparnasse, Paris 6^{ème}

Niwis Production

La Procure JS OUSIA SCENES Le Monde artistique rezo MOXITY mac f

Infos et résa :
thereseluniverselle.net
et au 07 82 92 18 82

.....
lundi-mardi : 17h00 et 20h30
mercredi : 20h30
jeudi-vendredi : 14h30 et 20h30
samedi : 20h30
dimanche : 16h30
.....

Tarifs pré-vente internet et tél.
Plein : 18 €
Groupes & seniors : 14 €
Réduit : 9 €
Sur place : + 2 €
.....

Niwis production

Paris - Église Notre-Dame des Champs
du 3 novembre au 31 décembre 2014

Argument & actualité

Pourquoi la petite Thérèse touche-t-elle tant de gens dans le monde ? Pourquoi cette personnalité spirituelle traverse-t-elle la barrière des religions, et même de l'agnosticisme et de l'athéisme ? Pourquoi le message de Thérèse est-il encore aujourd'hui si *parlant* ? Dans cette nouvelle pièce de Michel Pascal, *Thérèse l'Universelle*, Thérèse nous livre des éléments de réponse en nous recevant au Carmel de Lisieux par l'imagination et le récit. Elle fait visiter au spectateur les lieux familiers de son *désert* en lui racontant la vie quotidienne de sa communauté, et ponctue ce tableau vivant d'éléments biographiques relatant son itinéraire spirituel. Elle nous parle de la soif d'absolu dans le monde d'aujourd'hui, nous faisant comprendre que la foi *n'est pas une croyance, mais une expérience*. Thérèse touche en nous ce qui est plus grand que nous.

Dans le monde d'aujourd'hui gagné de vitesse par la folie (Ukraine, Israël-Palestine, virus Ebola, dérèglement climatique, djihadisme...), le message thérésien de paix et de réconciliation entre les hommes est d'une actualité brûlante.

L'auteur et la genèse de la pièce



Michel Pascal rencontre Thérèse pour la première fois à l'âge de six ans, lorsque ses parents l'emmènent à Lisieux... Thérèse deviendra sa meilleure amie, et son maître spirituel. Michel commence sur scène à 9 ans, en chantant au cirque, puis il sera découvert par Peter Brook et le théâtre des Bouffes du Nord, qui produit sa première pièce, dont il est l'auteur, metteur en scène, compositeur *Une nuit au Moyen Age* parrainée par Le Monde, Télérama, jouée par Jean-François Balmer, photographe et co-auteur avec le Dalai-Lama du livre *Instants Sacrés*, (publié par Géo), auteur en spiritualité (plus de 15 livres), réalisateur de documentaires (TF1, France Television...), ayant chanté pendant 20 ans dans les églises, et avec les meilleurs jazzmen, le parcours de Michel est aussi riche qu'atypique. Après le succès mondiale de sa pièce *Sainte Thérèse Histoire d'une âme*, Michel Pascal écrit une suite, une toute nouvelle oeuvre originale *Thérèse l'Universelle*. Il vit désormais aux Etats-Unis, où ses spectacles affichent complet.

“Thérèse nous apprend la différence entre exister et vivre”

Michel Pascal, pourquoi une nouvelle pièce sur sainte Thérèse ?

La première pièce, biographique, était une adaptation d'*Histoire d'une âme*. Cette nouvelle pièce sur sainte Thérèse porte sa voix dans le monde d'aujourd'hui par rapport à la foi, aux vocations, à l'universalité du message évangélique : Thérèse nous parle de l'essentiel, ici et maintenant. Car jamais le monde n'a eu tant besoin de spirituel, d'essentiel, d'universel. Que l'on soit chrétien, juif, musulman, bouddhiste ou même athée, Thérèse est la personne qui touche tout le monde. Elle nous enseigne la profondeur de la simplicité, la présence à notre propre vie. Le plus petit acte d'amour, disait-elle, est plus grand que la plus grande des cathédrales. C'est un message qui ne nous ramène pas à des valeurs

dogmatiques professées par des hommes, mais à notre valeur, la valeur de l'Homme, qui est universelle. C'est en cela que sainte Thérèse est la personnalité spirituelle la plus rayonnante de la planète ; la plus rayonnante, la plus simple et la plus universelle. Les croyants ont besoin de spirituel, les athées, d'essentiel ; c'est en fait la même chose. Et dans la brutalité de ce monde post-moderne où l'on égorge et l'on tue à tour de bras, où le matérialisme a pris le pas sur toute forme de vie intérieure, et où l'essentiel, vital, est délaissé au profit de l'accessoire, mortifère, le message de Thérèse, en prise directe avec l'actualité, est à (re)découvrir d'urgence : **elle nous apprend la différence entre exister et vivre.**

Note d'intention de Benoit Saint-Hilaire, producteur

Benoit Saint-Hilaire, quelle est votre histoire avec la pièce de Michel Pascal ?

Lorsque Michel Pascal m'a proposé de rejoindre la production de *Thérèse*, bien que je fusse tombé sous le charme et l'émotion de sa pièce, j'ai traîné les pieds : ce n'était pas mon métier et plein d'autres projets sur le feu. Puis, j'ai craqué, et me suis embarqué dans cette aventure qui nous a menés de Montréal à Kuala Lumpur, d'Albi à Vienne, de New-York à Singapour, et même à Dubaï ! Sainte Thérèse en terre d'Islam ! Vous rendez-vous compte ? Voilà : ce que me fait vivre *Thérèse* depuis un an et demi sur les plans artistique, humain et spirituel est tout simplement exceptionnel. *Thérèse* transcende les croyances et déplace les foules... comment se contenter de moins ?



“Thérèse transcende les croyances et déplace les foules... comment se contenter de moins ?”

Histoire des représentations



Histoire d'une âme, biographie historique, jouée par Eva Hernandez en français et en anglais, a fait en trois ans le tour de France, d'Europe et du monde. **Elle a réuni en 650 représentations 150 000 spectateurs de 18 pays.**

Puis, en 2013, Michel Pascal écrit un nouveau texte, plus emprunt de spiritualité, d'émotion, d'humour, d'interactivité avec le public, sur un nouvel argument : Thérèse nous reçoit au Carmel pour nous parler de la foi aujourd'hui et de l'impérieuse nécessité de s'engager dans des valeurs humaines qui sont aussi celles de Dieu. C'est *Thérèse l'Universelle*, biographie spirituelle de

Thérèse et testament humaniste. Cette pièce est portée en alternance par Justine Thibaudat et Marie Lussignol. Elle a déjà été donnée pour sa 100^{ème} à Lourdes en juillet dernier, après avoir été représentée à Albi, Avignon, Toronto, Montréal, New-York, Vienne, Singapour, Kuala Lumpur et... Dubaï (devant 3000 spectateurs).

Cinquante représentations ont été données cet été dans le théâtre de l'église Our Lady of good council de New-York (Broadway), et deux tournées sont en préparation pour le Liban et pour le Japon, pour début 2015. *Thérèse l'Universelle* constitue une exception culturelle et spirituelle française réunissant les publics croyants de tous horizons, chrétiens, juifs, musulmans, bouddhistes mais aussi athées ou agnostiques. La pièce vient de connaître

une nouvelle consécration en étant choisie par Father Enrique Salvo, à New-York, pour soutenir toutes les vocations aux Etats-Unis ainsi que par Monseigneur Gomez, archevêque de Los Angeles et secrétaire général de la Conférence des Evêques américains, pour la donner à l'automne 2014 dans la cathédrale Our Lady of the Angels, la plus grande cathédrale des États-Unis.

Le souhait de Michel Pascal et de Benoit Saint-Hilaire est d'offrir par cette pièce un spectacle spirituel intense et de propager dans le monde chrétien et non chrétien le message humble et sublime de cette femme exceptionnelle.

Presse et communication pour *Histoire d'une âme*

“Exceptionnel”

Le Figaro

“Tour de force”

The Universe

“Magnificent”

Catholic independent news

“Plus vraie que nature”

Le Dauphiné

“Force and conviction”

Patriarchat Jerusalem

“Sublime”

La Dépêche du Midi

“Au-delà des croyants”

La Croix

Par ailleurs, *Histoire d'une âme* a avoisiné 100 000 likers sur Youtube, KTO l'a diffusée une douzaine de fois à travers ses 22 pays d'émission, et un site web lui est dédié www.saintherese.com.

Equipe artistique

Comédiennes en alternance

Justine Thibaudat

C'est à l'âge de 13 ans que Justine Thibaudat fait ses premiers pas sur scène dans *8 femmes* de Robert Thomas. Passionnée de théâtre et de cinéma depuis l'enfance elle poursuit son parcours et intègre trois ans plus tard la troupe de Gérard Philippe au théâtre du Miramar à Cannes.

Portée par ce désir de devenir comédienne

elle retourne à Paris et suit les cours de Julien Marcland dans les ateliers de Thierry Hamond. Elle décroche ses premiers rôles dans des courts-métrages et séries TV. Elle continue le théâtre en parallèle et interprète Blanche dans *Un tramway nommé désir* de Tennessee Williams et La fille dans *Music Hall* de Jean-Luc Lagarce.

En 2012 elle décroche le rôle d'Ashley Carpi dans la série *Plus Belle La Vie*, un rôle qui la fait connaître au grand public. Elle continue les courts-métrages et le théâtre dans *Faust ou l'inconstance* de Vincent Doron.

L'année 2013 a été riche en expériences cinématographiques. Elle a tourné dans cinq courts-métrages comme *Love Ways* de Pascal Jardel. C'est aussi une belle année de présence sur scène avec trois pièces, dont *Thérèse l'Universelle* de Michel Pascal, jouée à Montréal et à New York. Justine Thibaudat reprend le rôle de sainte Thérèse avec une sincérité de jeu hors du commun.





Marie Lussignol

Danseuse, pianiste, chanteuse, c'est finalement vers le théâtre que Marie choisit de s'engager après différents stages et expériences de scène.

Formée au conservatoire Francis Poulenc de Paris, Marie interprète avec autant de grâce les rôles classiques (Eglé dans *la Dispute* de Marivaux, Madame de Montespan dans *les Amants Magnifiques* de Molière, ...) que les rôles contemporains (Angelika dans *Soleil de Guerre* de Jean-Louis Bachelet, Alexia dans *Sur le pont de nos désir* de Vincent Doron). Elle fait également connaître ses talents au cinéma, à la télévision, dans

des spectacles musicaux, notamment son one woman show *Marie flirte avec Brassens* en 2013.

Parallèlement à son œuvre profane, Marie Lussignol s'est acquise une belle notoriété dans le monde chrétien en jouant au théâtre *Sous le signe de la Croix* (poèmes d'Edith Stein), *La Boutique de l'orfèvre* (de Carol Wojtyla) et au cinéma *Saint Joan of Arc, maid for God* (de Daniel Rabourdin). Elle interprète pour la première fois en 2014 Thérèse dans la nouvelle pièce de Michel Pascal.

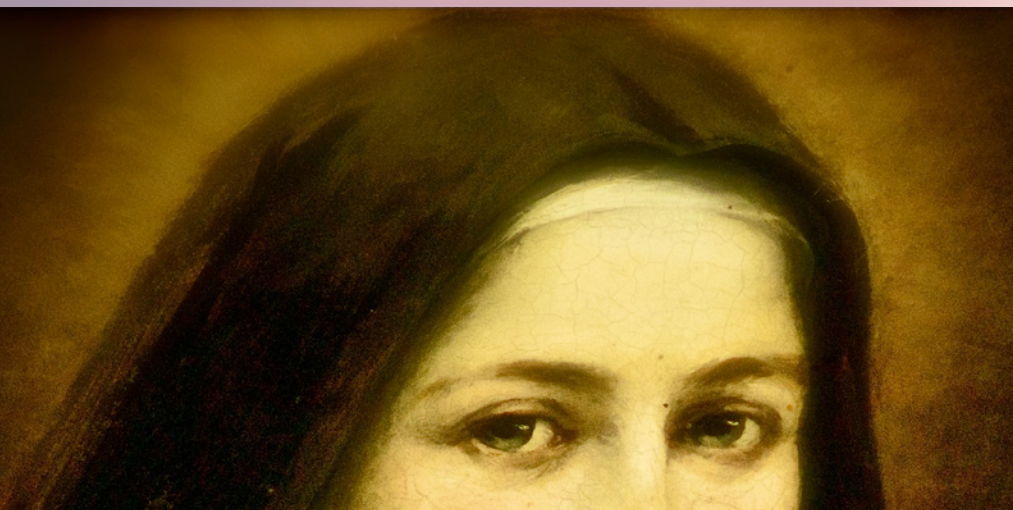
Lumières : Jean-Philippe Corrigou

Régie : Annabel du Plessix

Musiques : Gustav Mahler, Frédéric Chopin, Michel Pascal

Thérèse, une sainte hors norme

qui touche ceux qui la découvrent, qu'ils soient chrétiens, juifs, bouddhistes, musulmans, croyants ou non.



A l'instar du site américain, la production a décidé d'ouvrir sur son site www.thereseluniverselle.net un espace de témoignages proposé au public. Chacun pourra raconter sa découverte de Thérèse, ce qu'elle a changé dans son parcours, dans sa vie.

Verbatim :

“Thérèse, la petite chose de la chrétienté, la balayeuse du Carmel, voûtée avant l'âge, l'enfant de la foi qui n'a fait que passer ici-bas, à peine arrivée, déjà rappelée au Ciel.”

Franz-Olivier Giesbert

Dieu, ma mère et moi, Gallimard 2012.

“Thérèse de Lisieux, la plus sincère de toutes les saintes.”

François Mitterrand

“Sainte Thérèse a renversé l'Eglise par sa petitesse.”

Monseigneur Jean-Marie Lustiger

“Ce qui m'a poussé à tourner « Thérèse », je le subodorais, mais je l'ai vraiment compris quand ce film a été terminé : c'est ce que j'avais de familier avec elle, à savoir, faire le plus possible avec le moins possible. Être en relation avec le maximum de gens en étant pratiquement réduit à rien. Seule dans sa cellule... Cette expérience m'a certainement transformé. Pas tant le carmel que cette idée de se retirer du monde, de s'enfermer, pour mieux s'ouvrir.”

Alain Cavalier

Réalisateur du film *Thérèse*, 1986

Informations pratiques

Thérèse l'Universelle sera donnée tous les jours du 5 novembre au 31 décembre prochains à Paris, en la crypte de l'église Notre-Dame des Champs, 27 rue du Monparnasse, Paris 6^{ème}.

Jours et Horaires

Lundi - mardi : 17h et 20h30

Mercredi : 20h30

Jeudi - vendredi : 14h30 et 20h30

Samedi : 20h30

Dimanche : 16h 30

Durée : 1 heure 05

	Tarifs pré-vente internet et tél.	Tarifs sur place
Plein tarif	18 €	20 €
Groupes (10 pers et +) & seniors	14 €	16 €
Tarif réduit (-18 ans, chômeurs, clergé)	9 €	11 €

Billetterie

en ligne sur le site www.thereseluniverselle.net - Tél. : 07 82 92 18 82

Contact presse

Aurélie MICHEL
via.culture.2014@gmail.com
06 65 65 49 36

Merci à nos partenaires :



Benoit Saint-Hilaire
présente

THÉRÈSE L'UNIVERSELLE

Après *Histoire d'une âme*, la nouvelle pièce de théâtre de Michel Pascal

avec Justine Thibaudat
et en alternance
Marie Lussignol

*"Le plus petit acte d'amour
est plus grand que la plus grande
des cathédrales"*

Sainte Thérèse

du 5 nov.
au 31 déc.
2014

Église Notre-Dame des Champs
27, rue du Montparnasse, Paris 6^{ème}

Niwis Production

Infos et résa :
thereseluniverselle.net
et au 07 82 92 18 82

.....
lundi-mardi : 17h00 et 20h30
mercredi : 20h30
jeudi-vendredi : 14h30 et 20h30
samedi : 20h30
dimanche : 16h30
.....

Tarifs pré-vente internet et tél.
Plein : 18 €
Groupes & seniors : 14 €
Réduit : 9 €
Sur place : + 2 €
.....

La Procure
3, rue de Mézières, 75006 PARIS - laprocure.com

ovisio
scene

Le Monde
DES RELIGIONS

artistik
rezo

MOXITY

fnac

f